



Архив запасных частей

ESI[tronic]
Electronic Service Information



Automotive



ESI[tronic]-F «Архив запасных частей»: необходимая информация для автомобилей старой модификации

Именно на необозримо большом рынке старых автомобилей особенно велика потребность в запасных частях в связи с длительным сроком эксплуатации. Быстро найти отдельную деталь среди множества моделей автомобилей – непростая задача для автосервиса. ESI[tronic]-F избавит Вас от необходимости заниматься утомительным поиском в старой документации. Таким образом, этот сектор значительно экономит Ваше рабочее время и заботится о том, чтобы на вашем автосервисе были в наличии списки старых автозапчастей.

Объем: примерно 1500 запчастей представлено непосредственно в этом секторе.

ESI[tronic]-F:

Комфорт в работе Вашего предприятия

Информационный сектор F содержит полный архив старых запасных частей для электрических, дизельных и пневматических систем.

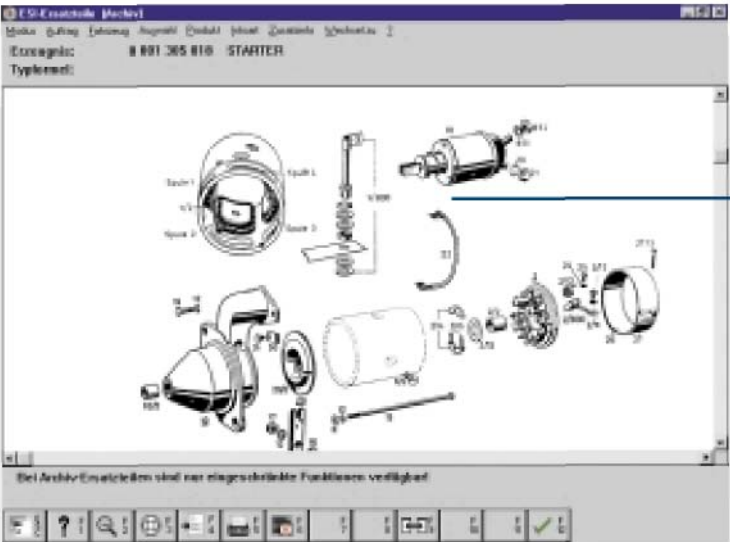
ESI[tronic]-F:

Запасные части и чертежи для изделий старой модификации

- Архивные чертежи и списки запчастей находятся в компактном и наглядном виде на одном носителе информации.
- Один раз приобретая ESI[tronic]-F, Вы на длительное время получаете необходимые данные по запчастям для автомобилей старой модификации в компактной форме.
- Актуальная информация благодаря постоянным обновлениям.

BOSCH

Использование сектора ESI[tronic]-F «Архив запасных частей»: данные по запасным частям для изделий старой модификации в Вашем распоряжении



Классический пример

Для старых или даже очень старых запчастей чертежи отсканированы и представлены в цифровом виде.

Оригиналы

Оригинальные спецификации также отсканированы и доступны.

Pos. Nr.	Bestellnummer	Bezeichnung	Stück
1/1	1 804 113 835	Einbaueinheit (mit...)	1
1/2	2 415 881 284	Gewindestift	4
1/300	1 007 811 831	Seilseil (Anschluß...)	1
2	1 005 825 321	Kommutatorlager	1
2/2	1 000 351 842	Statorwicklung	1
2/30	1 004 452 815	Statorwicklung	1
2/31	2 315 850 800	Endwicklung (S. 4-201.127-844)	2
2/32	2 315 851 116	Zylinderwicklung	2
2/33	1 008 121 030	GAN, mit GAN, mit GAN, mit GAN	1
2/34	1 008 058 811	Statorwicklung	1
2/35	1 008 413 000	Druckfeder	2
2/36	1 127 014 118	Seilseil (Anschluß...)	1
3	1 004 000 128	Stator	1
4	1 008 278 440	Freilaufventil	1
4/1/2	1 008 278 440	Freilaufventil	2
5	1 004 401 096	Statorwicklung	1
6	1 004 441 303	Statorwicklung	1
7	1 004 441 124	Statorwicklung	1
8	1 004 181 821	Statorwicklung	1
9	1 004 441 124	Statorwicklung	1

* Программное обеспечение ESI[tronic] поставляется в формате DVD.

Для использования сектора F Вам необходим сектор A.

